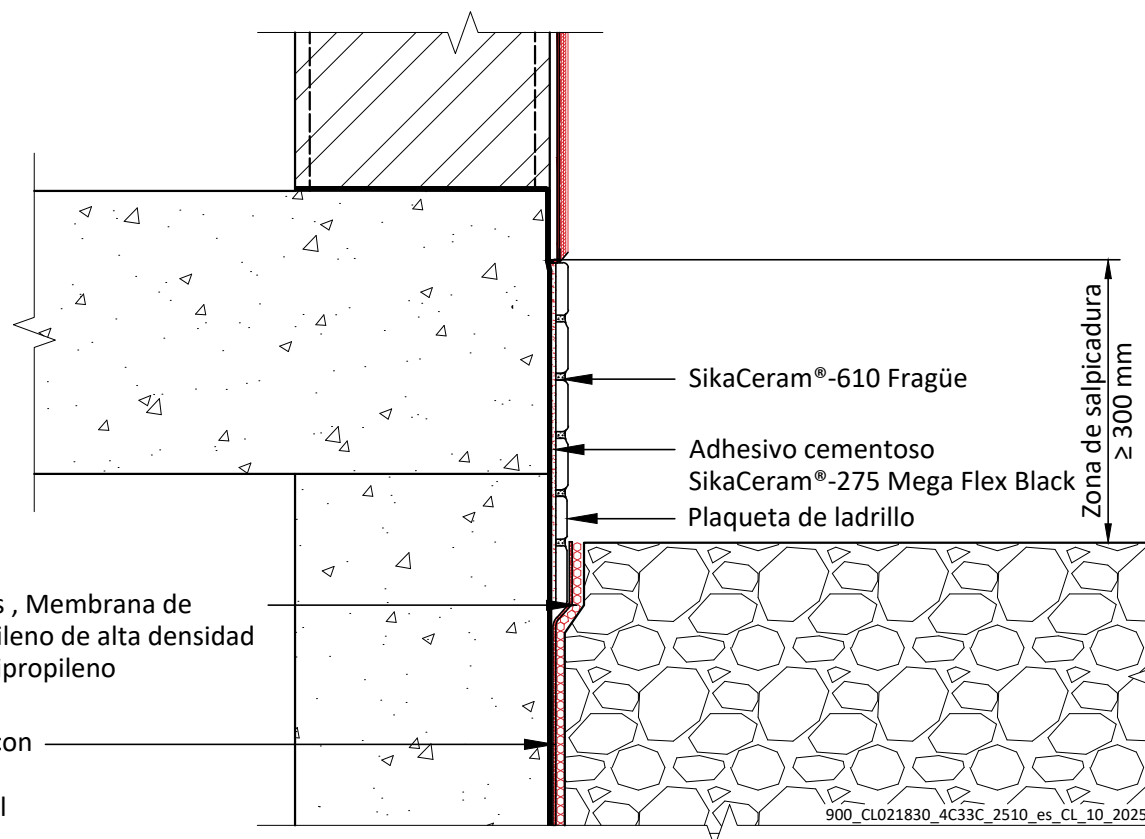


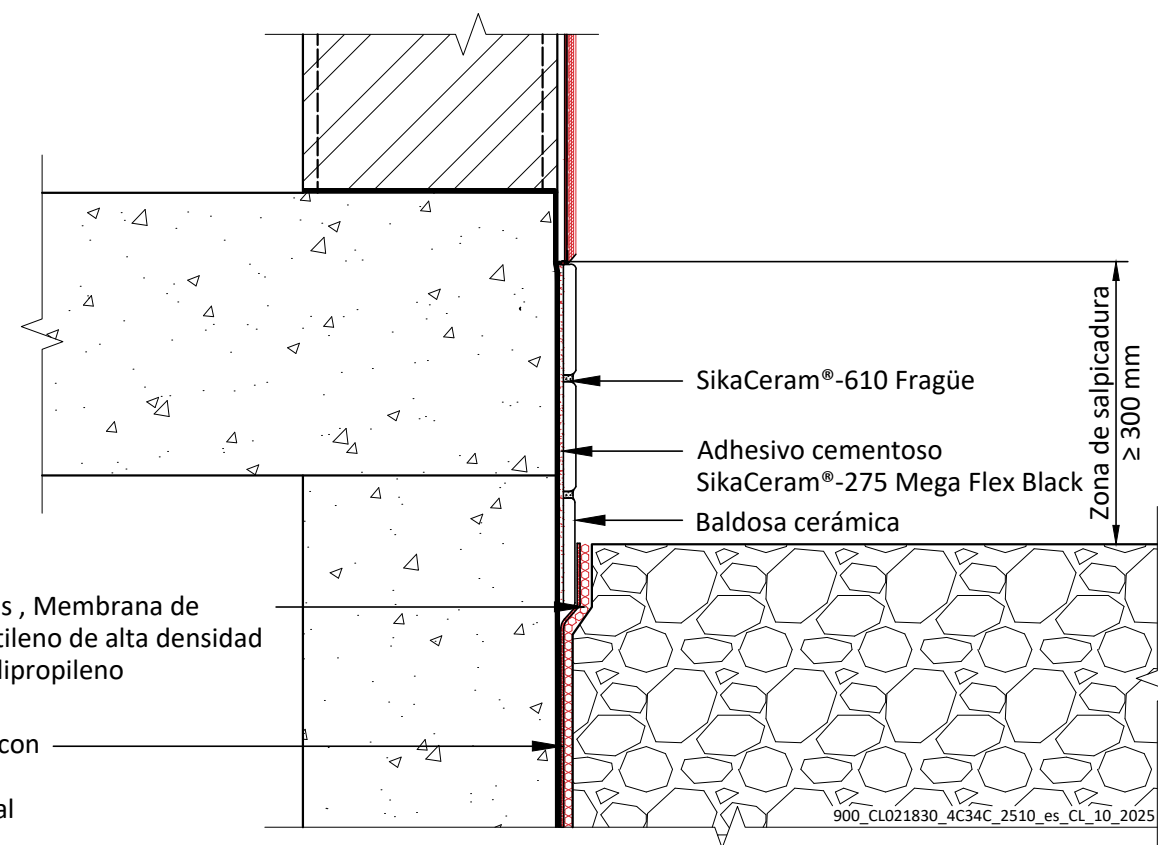
SikaWall®-9026 Cortagotera
Cinta expansiva autoadhesiva diseñada para sellar las juntas entre los marcos de las ventanas y/o puertas y los elementos adyacentes de construcción



SikaLam SD-8 Plus , Membrana de nódulos de polietileno de alta densidad y geotextil de polipropileno

Capa protectora con Sikalastic®-1K / SikaTop®-550 Seal

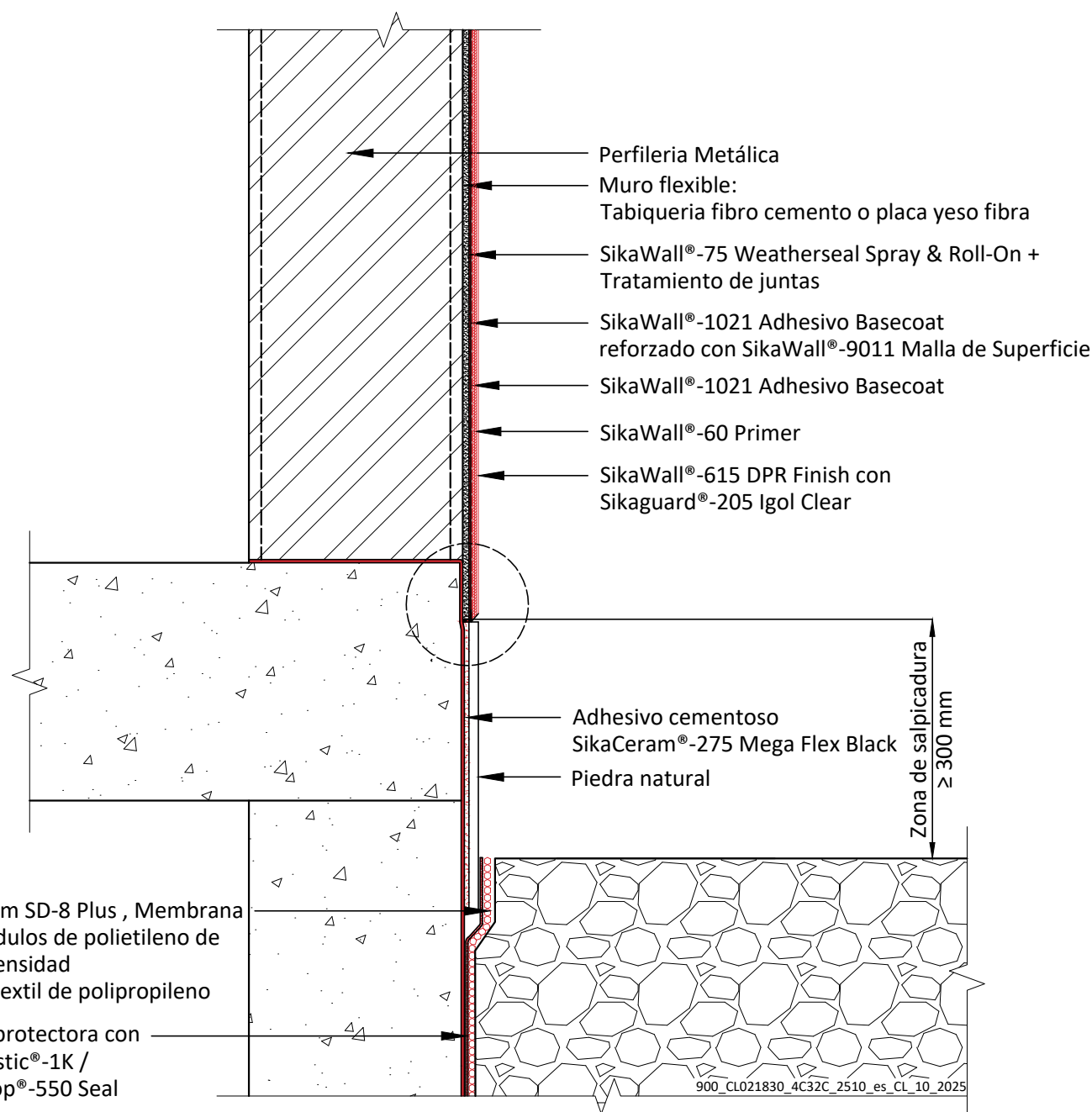
Opción 2. Revestimiento de zócalo con plaqueta de ladrillo



SikaLam SD-8 Plus , Membrana de nódulos de polietileno de alta densidad y geotextil de polipropileno

Capa protectora con Sikalastic®-1K / SikaTop®-550 Seal

Opción 3. Revestimiento de zócalo con baldosa cerámica



SikaLam SD-8 Plus , Membrana de nódulos de polietileno de alta densidad y geotextil de polipropileno

Capa protectora con Sikalastic®-1K / SikaTop®-550 Seal

Opción 1. Aplacado con piedra natural en zócalo

SISTEMA DAFS

Arranque de fachada con cortagotera. Aplacado con piedra natural/plaqueta de ladrillo/baldosa cerámica

Detalle General de Sika.

EL DIBUJO DEBE SER REVISADO SIEMPRE POR UN ESPECIALISTA EN DISEÑO Y, DE SER NECESARIO, MODIFICADO PARA GARANTIZAR LA IDONEIDAD PARA LA APLICACIÓN ESPECÍFICA. La información contenida en este documento y cualquier otro asesoramiento se brindan de buena fe según el conocimiento y la experiencia actual de Sika sobre los productos cuando se almacenan, manejan y aplican adecuadamente en condiciones normales, de conformidad con las recomendaciones de Sika. La información solo se aplica a la(s) aplicación(es) y producto(s) mencionados expresamente aquí y se basa en pruebas de laboratorio que no reemplazan las pruebas prácticas. En caso de cambios en los parámetros de la aplicación, como cambios en los sustratos, etc., o en el caso de una aplicación diferente, consulte al Servicio Técnico de Sika antes de usar los productos Sika. La información contenida aquí no exime al usuario de los productos de probarlos para la aplicación y propósito pretendidos. Todos los pedidos son aceptados sujetos a nuestros términos de venta y entrega actuales. Los usuarios siempre deben consultar la última versión de la Hoja de Producto local correspondiente al producto en cuestión, cuyas copias se suministrarán previa solicitud.

900_CL021830_4C31F_2510_es_CL_10_2025
Octubre 2025

Sika S.A. CHILE
Av. Salvador Allende 85, San
Joaquín, Región Metropolitana
8320000 Santiago
Chile
+56 (2) 2510 6500
chl.sika.com

BUILDING TRUST

